



## **Technische Fiche schouwborg**

Versie 2.5

27/01/2019

**U KAN STEEDS DE MEEST RECENTE VERSIE RAADPLEGEN OP:**

**[www.dekimpel.be/technische-fiches](http://www.dekimpel.be/technische-fiches)**



# Inhoudsopgave

## **1 Algemene informatie**

- 1.1 Adresgegevens
- 1.2 Routebeschrijving
- 1.3 Contactgegevens en telefoonnummers
- 1.4 Laden en lossen

## **2 Zaal**

## **3 Accommodatie**

- 3.1 Kleedkamers
- 3.2 Douches
- 3.3 Toiletten
- 3.4 Internet
- 3.5 Afluistering

## **4 Toneel**

- 4.1 Algemeen
- 4.2 Afmetingen speelvlak
- 4.3 Trekkeninstallatie
- 4.4 Voorzieningen toneel

## 5 Licht

- 5.1 Lichttafels
- 5.2 Dimmers
- 5.3 Protocol
- 5.4 Zaallicht
- 5.5 Lichtaansluitingen
- 5.6 Theaterschijnwerpers
- 5.7 Hazer/Rookmachine
- 5.8 Varia

## 6 Geluid

- 6.1 Mengtafels
- 6.2 PA systeem
- 6.3 Monitors
- 6.4 Randapparatuur geluid
- 6.5 Microfoons
- 6.6 Microstatieven
- 6.7 Varia
- 6.8 Geluidsnormen

## **7 Video**

7.1 Projectoren

7.2 Schermen

7.3 Randapparatuur video

7.4 Aansluitmogelijkheden

## **8 Stroomvoorzieningen schouwburg**

## **9 Bijkomende informatie zaalhuurders**

## **10 Opmerkingen**

# 1 Algemene informatie

## 1.1 Adresgegevens

Cultuurcentrum De Kimpel

Eikenlaan 25

3740 Bilzen

## 1.2 Routebeschrijving

### **Vanuit Brugge, Gent, Brussel**

Op de grote ring rond Brussel (R0) volg je richting Leuven/Luik en neem je de aansluiting naar de E40 richting Leuven/Luik. Voorbij de afrit Bertem, neem je de E314 richting Aken/Genk/Hasselt.

Op het klaverblad in Lummen sla je de E313 richting Hasselt/Luik in.

Neem afrit 31 Bilzen/Hoeselt. Aan het einde van de afrit sla je aan de rotonde linksaf naar Bilzen.

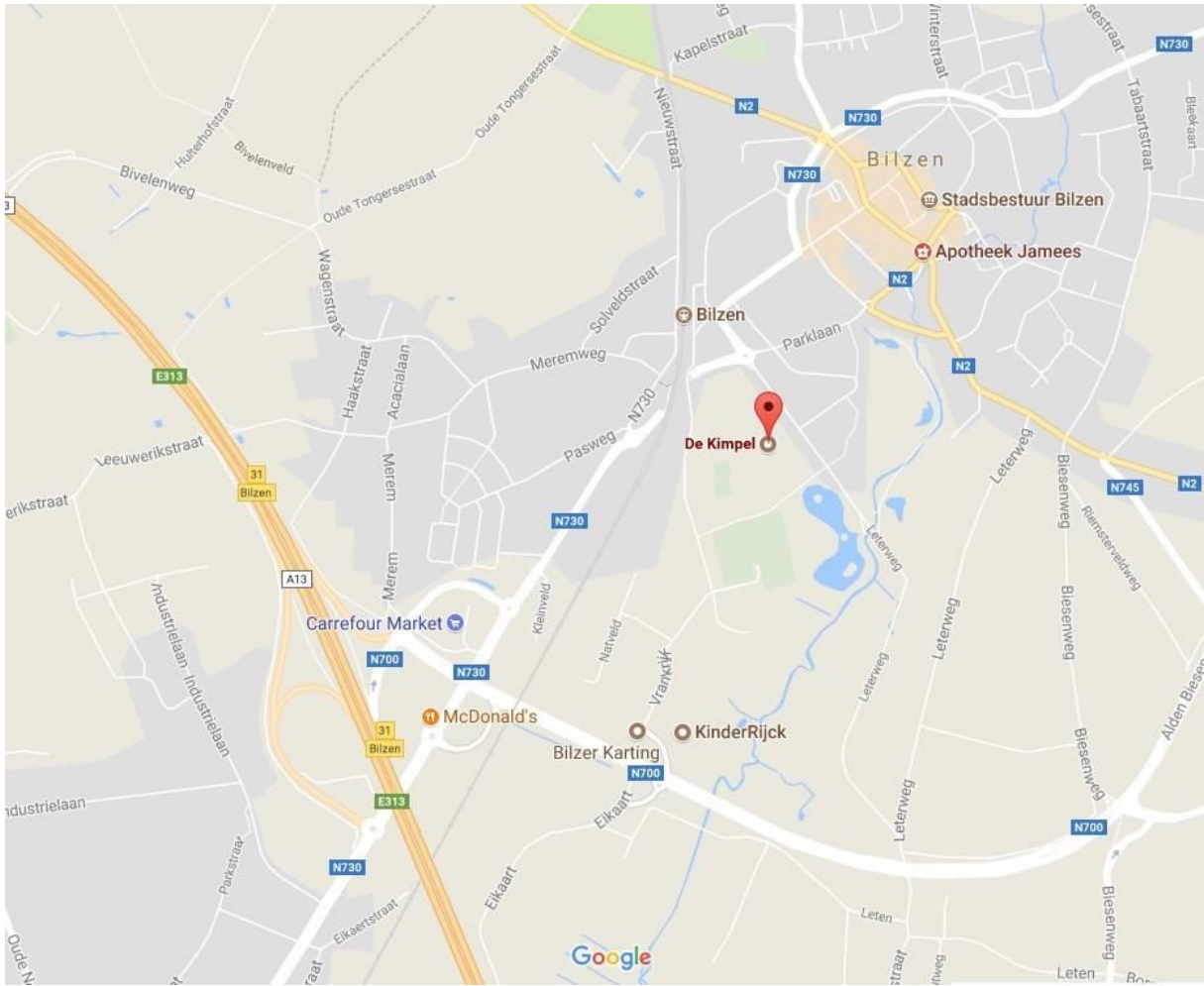
Rij rechtdoor tot de derde rotonde en neem de eerste afslag richting tunnel. Aan het einde van de tunnel ('Belisiatunnel') sla je rechts af op de rotonde. Op het einde van de Eikenlaan zie je rechts cultuurcentrum de kimpel liggen.

### **Vanuit Antwerpen**

Neem de E313 richting Hasselt/Luik.

Neem afrit 31 Bilzen/Hoeselt. Aan het einde van de afrit sla je aan het rond punt linksaf richting Bilzen.

Rij rechtdoor tot de derde rotonde en neem de eerste afslag richting tunnel. Aan het einde van de tunnel ('Belisiatunnel') sla je rechts af op de rotonde. Op het einde van de Eikenlaan zie je rechts cultuurcentrum de kimpel liggen.



### 1.3 Contactgegevens en telefoonnummers

E mailadres:	<a href="mailto:cc@dekimpel.be">cc@dekimpel.be</a>
Algemene informatie/Balie:	089/519.530
Directeur:	Jean-Pierre Poesen <a href="mailto:jeanpierre.poesen@bilzen.be">jeanpierre.poesen@bilzen.be</a> 089/519.533
Programmatie:	Hilde Coenegrachts 089/519.534 <a href="mailto:hilde.coenegrachts@bilzen.be">hilde.coenegrachts@bilzen.be</a>
E Mailadres Theatertechniek:	<a href="mailto:techniek@bilzen.be">techniek@bilzen.be</a>
Bureau Theatertechniek	089/519.535
Hoofd Theatertechniek:	Marijn Dubois 0474/785.331 <a href="mailto:marijn.dubois@bilzen.be">marijn.dubois@bilzen.be</a>
Theatertechniek:	Niels Lambrechts 0493/853.816 <a href="mailto:niels.lambrechts@bilzen.be">niels.lambrechts@bilzen.be</a>
	Kristof Croux 0477/911.065
Verantwoordelijke Zaalverhuur:	Lieven Rondags 089/519.531 <a href="mailto:lieven.rondags@bilzen.be">lieven.rondags@bilzen.be</a>

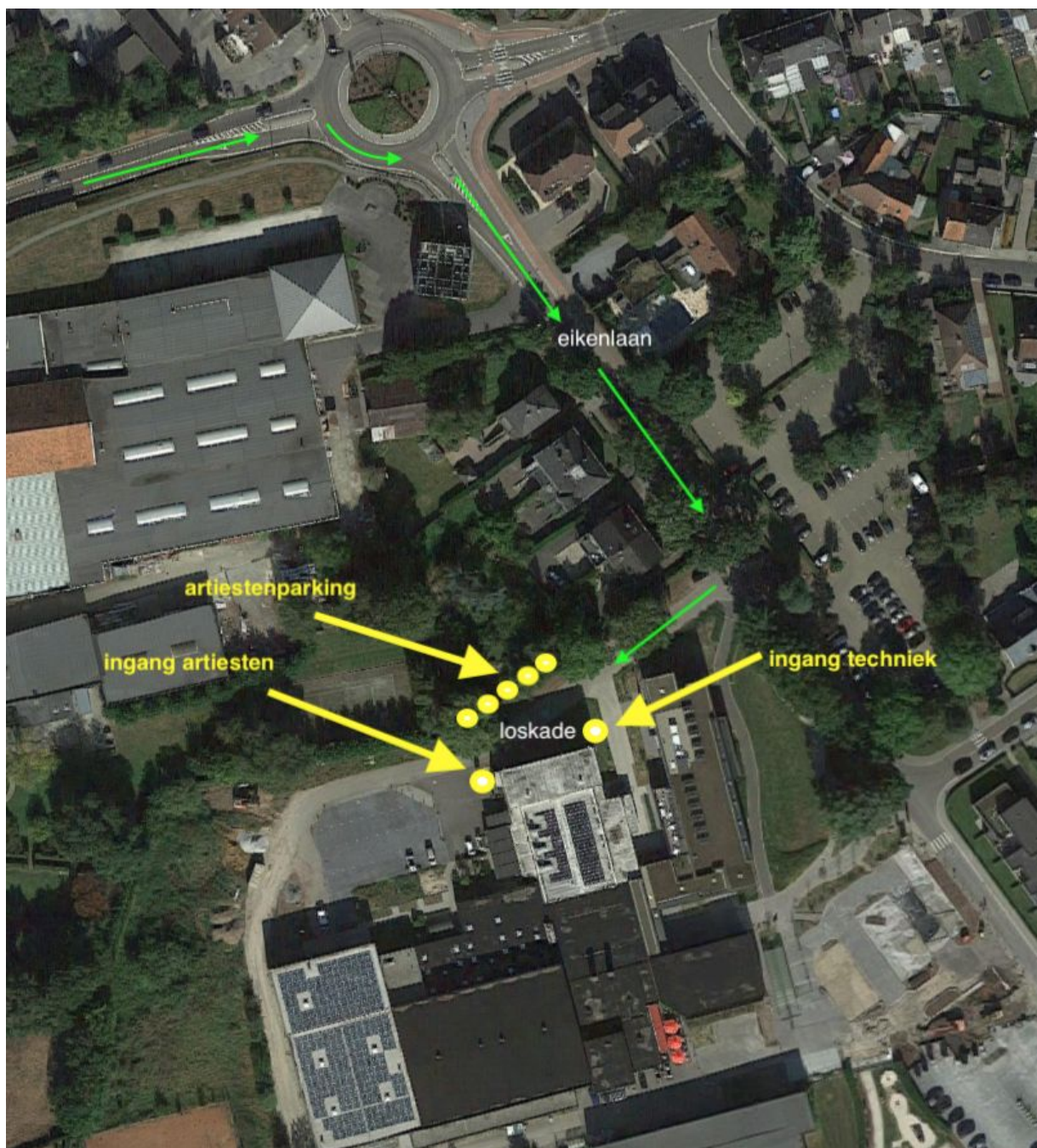
## 1.4 Laden en lossen

Laden en lossen gebeurt via de loskade aan de zijkant van de Kimpel, vrij van verkeer.

Wanneer u de Eikenlaan inrijdt, kunt u net voor de Kimpel rechtsaf (wegje met slagboom) om zo vervolgens aan de loskade uit te komen.

**afmetingen loskade:** 3m x 3m  
**niveaoverschil straat-toneel:** 1m20

Wij beschikken over een hydraulische lift van **2m15 op 1m15** (L x B) en heeft een maximum hijskracht van **1000kg**. De lift heeft een hijsafstand van straat tot toneel. We beschikken ook over een Aluminium ramp van 3m x 0.85m. Max 500kg





## 2 Zaal

De tribune is telescopisch en kan over de gehele lijn van de zaal verschoven worden. Naar gelang de bezetting en positie worden er losse stoelen voor de tribune geplaatst.

**Afmetingen:** 19m60 x 17m60 (lxb) zonder podium

**Aantal staanplaatsen:** +/- 1000

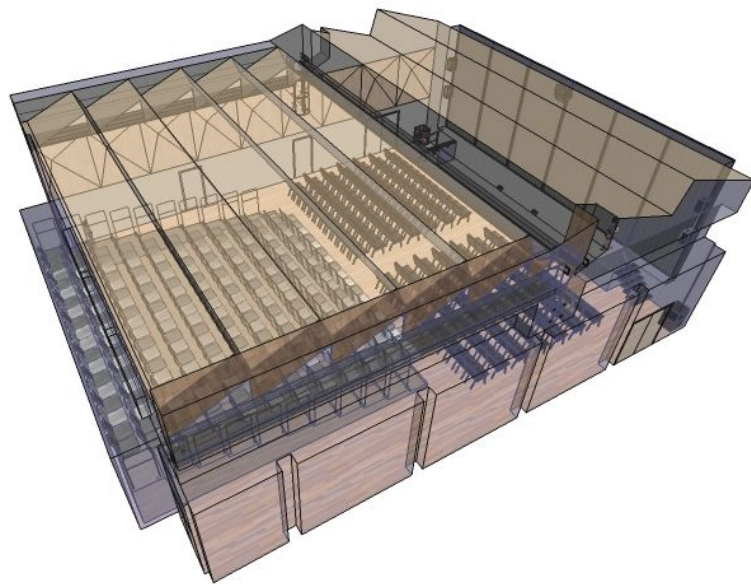
**Aantal zitplaatsen:** maximum 461  
231 in de tribune + 230 op losse stoelen voor de tribune

**Ringleiding:** Er is GEEN ringleiding aanwezig in de schouwburg.

**Regie:** Bovenaan of onderaan de tribune of in de regiekamer.  
(bovenaan 4 x4 plaatsen, onderaan 2x4 plaatsen)

**Opmerkingen:** Er wordt in **geen** enkele omstandigheid eten of drinken toegelaten in de zaal bij gebruik van de tribune (en stoelen)





## 3 Accommodatie

### 3.1 Kleedkamers

De schouwburg beschikt in totaal over 4 kleedkamers, onder het toneel.

- 1 kleedkamer voor 5 personen (5m66 x 3m50)
- 3 kleedkamers voor 2 personen (2m76 x 3m50)

Elke kleedkamer beschikt over warm en koud water, voldoende verlichting, verwarming en spiegels.

Het cultuurcentrum beschikt over een ingerichte artiesten/crew ruimte met zetels en stoelen, Televisie met digitale TV, koelkast met frisdrank/bier, mogelijkheid tot koffie/thee en microgolfoven. Deze ruimte is enkel toegankelijk tijdens evenementen binnen de programmatie van het CC en is **gesloten bij receptieve activiteiten**.

### 3.2 Douches

De schouwburg beschikt in totaal over 2 douches. Deze bevinden zich onder het toneel vlak naast de kleedkamers.

### 3.3 Toiletten

De schouwburg beschikt over 2 gescheiden toiletruimtes, onder het toneel. Deze zijn voorzien van wasbakken met warm en koud water.

### 3.4 Internet

In heel de schouwburg inclusief kleedkamers en foyer is er Wi-Fi aanwezig. Via Facebook of Google-account login krijg je toegang tot het internet. U kan verbinding maken met het "Bilzen-Guest" netwerk.

### 3.5 Afluistering

Er is geen afluistering voorzien in de schouwburg.

## 4 Toneel

### 4.1 Algemeen

Het toneel is een klassiek lijsttheater met een scènevloer op een hoger niveau dan het publiek.

- Niveauverschil scènevloer – zaalvloer: **1m10**

De scènevloer bestaat standaard uit zwarte balletvloer en wordt **niet** verwijderd.

De scène-inrichting bestaat uit een klassieke blackbox met zwarte showtex friezen, poten, voordoek, zwarte en witte achterdoek.

- De poten, voordoek en achterdoek(en) bevinden zich **op rails** en kunnen **niet verplaatst** worden in diepte.
- De friezen kunnen op aanvraag verhangen worden.

Een witte fond is standaard aanwezig **op rails achter de zwarte achterdoek en is niet verplaatsbaar in diepte.**

Rondom de scene is er omlooplicht voorzien en er is een vrije wandelweg achter de zwarte fond.

### 4.2 Afmetingen speelvlak

***Het portaal wordt gezien als nulpunt en komt overeen met de koperen kees.***

- manteau opening: **min 9m – max 13m**
- nulpunt – scenerand: **2m20**
- nulpunt – achterdoek: **7m**
- totale breedte incl. zijtoneel: **22m**

**opmerking:** De voordoek bevindt zich vlak voor het portaal en niet de scenerand.

### 4.3 Trekkeninstallatie

De schouwburg beschikt over 20 elektrisch gestuurde trekken. Deze worden bediend vanuit een centrale kast met keuzeschakelaar en snelheidsregelaar. Wij zijn **niet** voorzien van een stuurcomputer.

maximum belasting per trek	<b>300kg</b>
maximum puntbelasting (8 punten)	<b>150kg</b>
maximum belasting tussen de punten	<b>100kg</b>
maximum belasting buitenste punten	<b>30kg</b>
afstand tussen de trekken	<b>0.30m</b>
lengte van de trekken	<b>18m</b>
maximum hoogte trekken	<b>8m15</b>
maximum hoogte voorbekabelde trekken (2 stuks)	<b>7m</b>
maximum hoogte tot onderkant friezen	<b>6m15</b>

VOOR EEN TREKKENPLAN ZIE [www.dekimpel.be/technische-fiches](http://www.dekimpel.be/technische-fiches)

**Zaalbrug:**

Op 45° t.o.v. het podium.

Voor een trekkenplan: [www.dekimpel.be/technische-fiches](http://www.dekimpel.be/technische-fiches)

**Zijtrekken:**

- Elektrisch aanstuurbaar met vaste snelheid.
- één dubbele roede jardin en één dubbele roede cour
- allebei voor opslag spots van de schouwburg

#### 4.4 Voorzieningen toneel

**Hoogtewerker:**

- merk "Upright" met 150kg belasting

**Intercom:**

- 1 vast in de regiekamer + 3 losse stuks (Axxent BP100)
- iedereen hoort iedereen
- bekabeld

**Rookmelders:**

- Uit te schakelen bij gebruik van hazer/fogger

## 5 Licht

### 5.1 Lichttafels

Chamsys	MQ60	1x
Chamsys	Extra Wing Compact	1x
ADB	Domino 48XT	1x

### 5.2 Dimmers

- 48x ADB 5KW vast in de kelder

*Deze worden uitgesplitst naar zaalbrug, portaalbrug, voorbekabelde trekken, manteau's en zijbruggen.*

- 48x ADB 3KW vast in de zijbrug (4x mikapack15, 2xmikapack30)

*Deze worden uitgesplitst naar 6x 8-kanaals multi's op Harting-connector waarvan 1 multi vast naar de zaalbrug gaat.*

- 6x ADB 3KW (1x losse mikapack15 in flightcase)

### 5.3 Protocol

- DMX 512/1990
- DIN 5-polig en 3-polig XLR connector
- Aansluitingen op diverse plaatsen

### 5.4 Zaallicht

- Bedienbaar via DMX (1 kring)

### 5.5 Lichtaansluitingen

- CEE-form 16A blauwe connector

## 5.6 Theater schijnwerpers

Aantal	soort	merk	vermogen	type
25x	PC	ADB	1000W	C103
14x	PC (ZAALBRUG VAST)	ADB	2000W	C201
4x	Fresnel	ADB	1000W	CF101S
38x	PAR64	Thomas	1000W	A6400
5x	ACP	ADB	1000W	ACP1001
4x3	ACP (VAST PER 3)	ADB	1000W	ACP1001
4x	Profiel	ETC	575W	S4 Jr Zoom
2x	Profiel	ADB	1000W	DS-101 ZP WIDE
1x	Profiel	ADB	1000W	DW-104
2x	Profiel	ADB	1000W	DS-104
8x	Profiel	ADB	1000W	DW-105
8x	Profiel (ZAALBRUG VAST)	ADB	800W	WARP 12-30°
16x	LEDPAR	OXO	14 x 5W RGBW	COLORBEAM
4x	LEDPAR	OXO	18 x 8W RGBW	MULTIBEAM
4x	Sunstrip	Showtec	20x 35W	Sunstrip II
6x	Moving Head (spot)	Clay Paky	300W	Alpha Spot HPE300
18x	Wireless-DMX Led Uplighter	JB Systems	6x10W RGBWA	Accu Color (op aanvraag)



## 5.7 Hazer/Rookmachine

- Swefog Ultimate 2000 (interne compressor)

## 5.8 Varia

- ELC Focushand3 remote
- ELO 1519w Touch Monitor
- 3x lichtstatief max 3m hoog
- 5x lichtstatief max 2m hoog
- 12x vloerstatief (licht)

## 6 Geluid

### 6.1 Mengtafels

1x	Behringer	X32	digitaal	standaard aanwezig
1x	Behringer	X32 Compact	digitaal	standaard aanwezig
1x	Behringer	X32 Producer	digitaal	vast in regiekamer
1x	Yamaha	LS9 16	digitaal	enkel op aanvraag
2x	Allen & Heath	MixWizard 12/2	analoog	enkel op aanvraag

### 6.2 PA systeem

D&B	Q-SUB	Cour x2
D&B	Q-SUB	Jardin x2
D&B	Q7 + Q10	Cour
D&B	Q7 + Q10	Jardin
D&B	Q7 + Q10	Center
D&B	E5	Frontfill x2

### Versterkers (vast rack aan courkant)

D&B	D12	Subs
D&B	D6	FOH onder
D&B	D6	FOH boven
D&B	D6	Center
D&B	D6	Frontfill
De versterkers zijn vrij toegankelijk voor gast-technici en kunnen eenvoudig gereset worden via een PLC.		

**Multikabel:**

- 16 in 8 uit 3pin XLR vast naar regiekamer of tribune
- 2x Behringer S16 (32in/16 uit) met Cat5 haspel
- Losse multi's voor op het podium

## 6.3 Monitors

**Speakers**

D&B	MAX 12	8x
D&B	MAX 15	2x

**Monitorversterkers**

Yamaha	P5000S	3x (6 lijnen)	vast rack (cour)
Yamaha	P7000S	3x (6 lijnen)	mobiël amprack (op aanvraag)

**Extra speakers**

Yamaha	DSR118W actieve subs	2x
Yamaha	DSR112 actieve topkasten	2x

## 6.4 Randapparatuur geluid

Aantal	Merk	Type
4x	BSS	AR-133 Active DI
4x	Palmer	Pro Audionomix Active DI
1x	Palmer	PLI04 Stereo Passive DI
1x	Geluidsmeter	10EAZY
1x	Denon DN-D4500 Mk2	Dubbele cd-speler/USB

## 6.5 Microfoons

Aantal	Soort	Merk	Type
5x	Dynamisch	Shure	SM58
5x	Dynamisch	Shure	SM57
2x	Dynamisch	Shure	Beta58
2x	Dynamisch	Shure	Beta57
1x	Dynamisch	Shure	Beta52
1x	Condensator	Shure	Beta87a
2x	Condensator	Shure	VP88
6x	Condensator	Audix	ADX51
3x	Dynamisch	Audix	i5
1x	Dynamisch	Audix	D6
1x	Dynamisch	Audix	D4
2x	Dynamisch	Audix	D2
3x	Condensator	AKG	SE300B
4x	Condensator	AKG	C214
1x	Condensator	Neumann	KMS105

Aantal	Soort	Merk	Type
3x	Ontvanger	Sennheiser	ew100
3x	Beltpack	Sennheiser	sk100
3x	Handheld	Sennheiser	ew100
2x	Headset	DPA	4088 (zwart)
2x	Headset	Sennheiser	ME 3-ew

## 6.6 Microstatieven

Aantal	Merk	Type
12x	K&M	long boom zwart
4x	K&M	long boom zwart (grote poten)
12x	K&M	short boom zwart
2x	K&M	short boom zwart (kick)

## 6.7 Varia

Aantal	Merk	Type
20x	K&M	pupiter
6x	K&M	Speakerstatief zwart
6x	K&M	LED pupiterverlichting

## 6.8 Geluidsnormen

Cultuurcentrum De Kimpel hanteert een geluidsnorm klasse 2. Dit wil zeggen een geluidsniveau van maximum 95 dB(A) $L_{Aeq,15min}$ . = CAT. 2 = VLAREM KLASSE III

Om dit te controleren gebruiken we een geijkt 10EAZY meetsysteem. De geluidstechnicus van dienst is steeds verantwoordelijk voor de naleving van de wettelijke normen. De technici van CC De Kimpel hebben het recht om in te grijpen bij het overschrijden van de norm.

## 7 Video

### 7.1 Projectoren

merk	type	ansi-lumen	opmerkingen
Barco	RLM-W8	8000	vast in de regiekamer

### 7.2 Schermen

- Elektrisch uitschuifbaar filmscherm (8.5m x 5m), vast onder het portaal. Niet DMX aanstuurbaar.

### 7.3 Randapparatuur video

merk	type	aantal
Denon Professional	Blu-Ray	1x

### 7.4 Aansluitmogelijkheden video

- Van het podium naar de regiekamer (waar de projector staat) is een optische fiberkabel voorzien met aan courzijde van het podium de volgende mogelijke aansluitingen: VGA, Component (Y,Pb,Pr), Composite, DVI, S-Video
- Blackmagic bidirectional HDMI over SDI converter
- Aten Vga over UTP converter

## 8 Stroomvoorzieningen schouwburg

Aantal	Stroomsterkte	locatie
3x	63 Ampère	scene cour
3x	32 Ampère	scene cour
1x	16 Ampère 400V	scene cour
3x	16 Ampère 220V	scene cour
/	16 Ampère 220V	verschillende locaties cour & jardin

**Opmerking:** Naar gelang de vraag naar het aantal dimmers worden de 63A en 32A aansluitingen hiermee gedeeld. Gelieve de techniekers te contacteren voor juiste afspraken mbt stroom.

## 9 Bijkomende informatie voor zaalhuurders

Als u een voorstelling, optreden of een andere activiteit wenst te houden in het cultuurcentrum en u maakt gebruik van de technische voorzieningen, dient u steeds en zonder uitzondering contact op te nemen met de hoofdtechnicus.

Met hem dient u alle technische afspraken te maken en er wordt tevens besproken of uw activiteit haalbaar is en of dit met meerdere technici dient te gebeuren.

## 10 Opmerkingen

De technici streven ernaar om deze technische fiche zo volledig, accuraat en up-to-date mogelijk te houden. Echter zijn we in constante beweging en is de informatie in deze technische fiche niet bindend.

**U KAN STEEDS DE MEEST RECENTE VERSIE RAADPLEGEN OP:**

**[www.dekimpel.be/technische-fiches](http://www.dekimpel.be/technische-fiches)**

**U kan ons steeds contacteren om de juiste informatie te bekomen en om concrete afspraken te maken.**

**Met vriendelijke groeten!**

**Theatertechniek Cultuurcentrum de Kimpel**